

服装制版师（裁剪服装制板）四级 操作技能复习题

1、根据给定的下列服装平面款式正、背图，进行产品款式分析。

- (1) 用文字描述给定款式图的款式造型特点（如面料、门襟、前片分割、后开衩等）。
- (2) 根据给定款式制定成衣规格尺寸表。

主要规格尺寸

部位				
尺寸 (cm)				

各细部尺寸

部位					
尺寸 (cm)					

2、根据给定的下列服装平面款式正、背图和上面制定的规格尺寸表，进行结构制图和样板制作。

- (1) 绘制 1:1 服装结构图；
- (2) 绘制全套面样板；
- (3) 在样板中标注规定的文字、符号、标记等；
- (4) 考核完毕提交 1:1 服装结构图及相应的面样板。

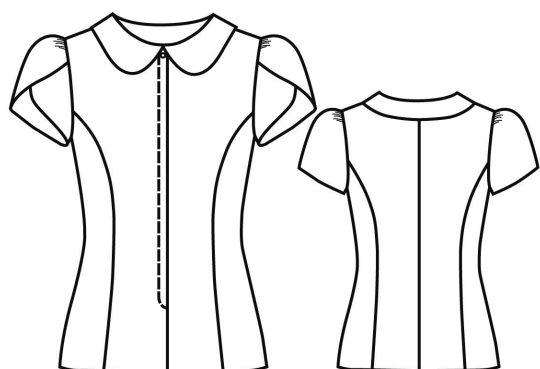
3、根据给定的下列服装平面款式正、背图和上面绘制好的 1:1 服装结构图，进行系列样板制作。

- (1) 设定主要部位的档差；

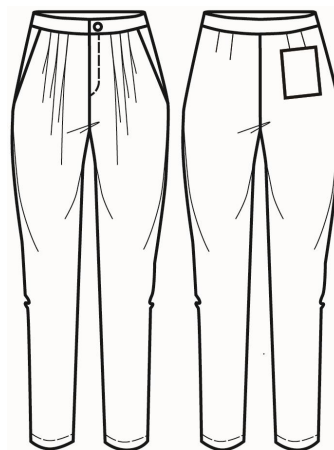
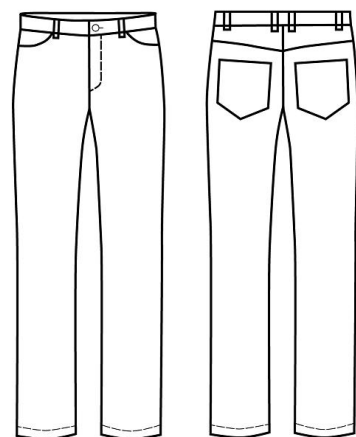
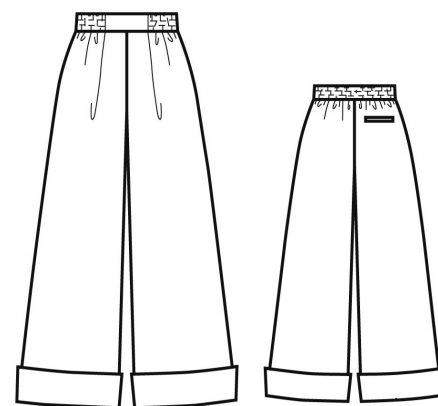
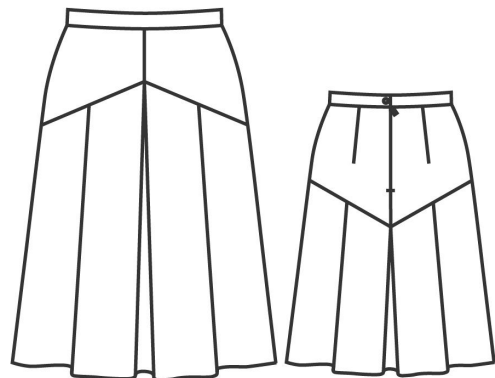
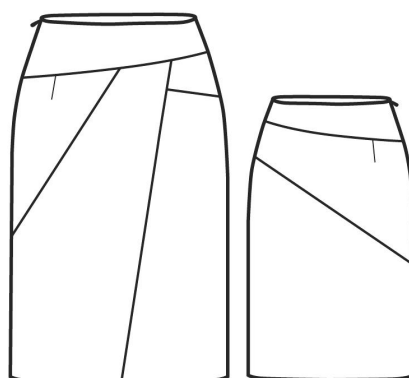
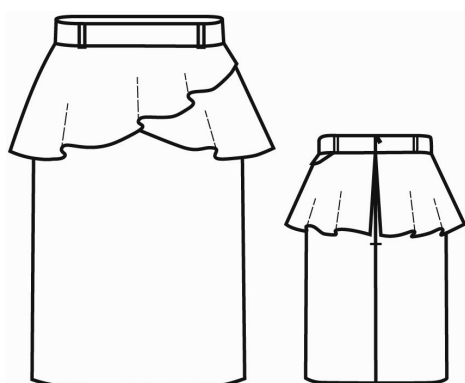
部位						
档差 (cm)						

- (2) 根据以上档差，作出大一号和小一号的全部衣片样板叠形图；
- (3) 在样板中标注必要的文字、符号、标记等标注；
- (4) 考核完毕提交系列样板叠形图。

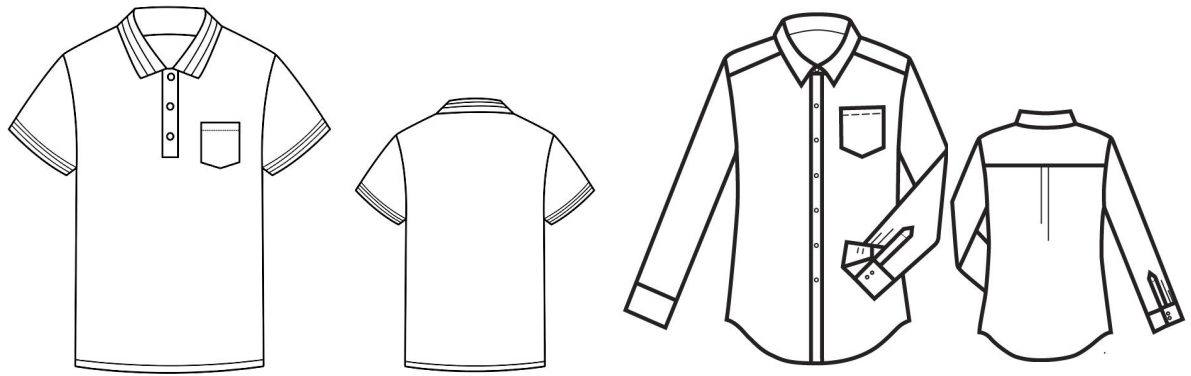
165/84A



165/66A



175/96A



175/80A

